

## 保护区范围说明

经查，公司位于广东省肇庆高新技术产业开发区（属于工业园区），依据《广东省地表水环境功能区划》《广东省地下水功能区划》《肇庆市环境保护规划纲要》等区域环境功能区划相关文件及现场现状核查，具体情况如下：

一、地表水环境方面，公司周边北江干流、绥江、龙王庙水库等水体均为特定功能区划类别，公司未涉及饮用水水源保护区及相关敏感水体保护范围；

二、地下水环境方面，项目选址属于北江佛山三水地下水水源涵养区，执行相应地下水质量标准，不属于地下水保护区范畴；

三、大气环境方面，公司所在地为二类环境空气质量功能区，周边无自然保护区、风景名胜区等一类功能区，且距离最近的肇庆大旺龙王庙地方级森林自然公园未达到一类功能区划定标准，不涉及相关保护区管控；

四、生态环境方面，公司选址位于园区型重点管控单元，不在生态保护红线及一般生态空间范围内，无生态保护区相关限制。

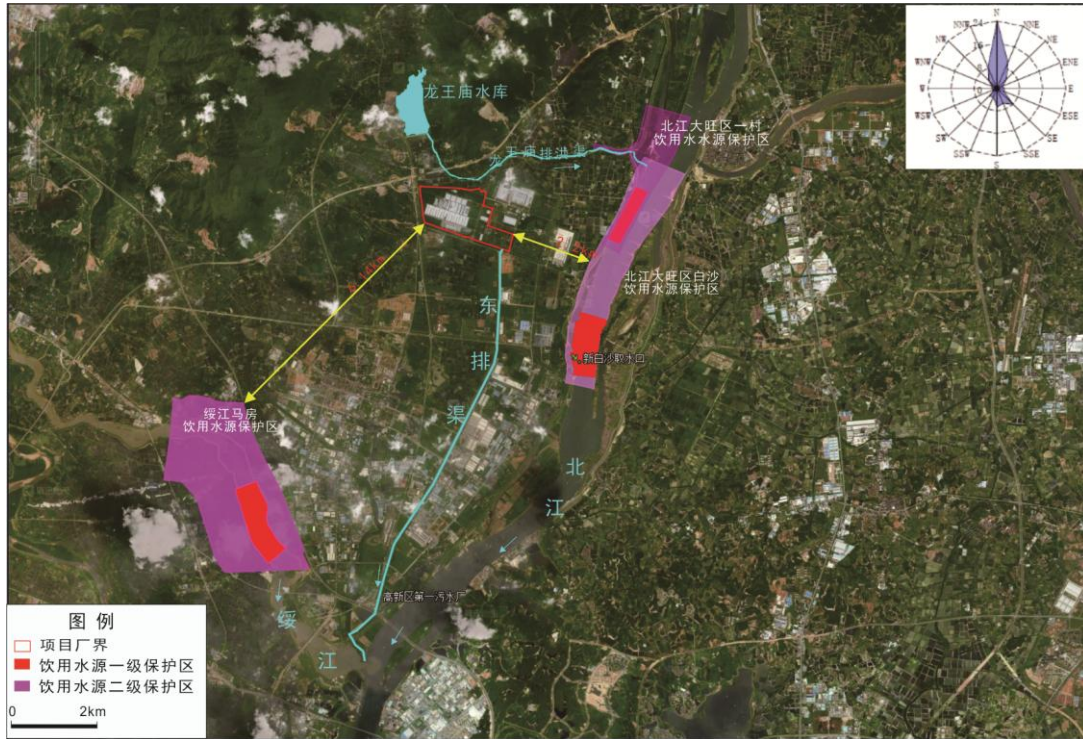


图 1、项目周边水系及其与饮用水水源保护区的位置关系

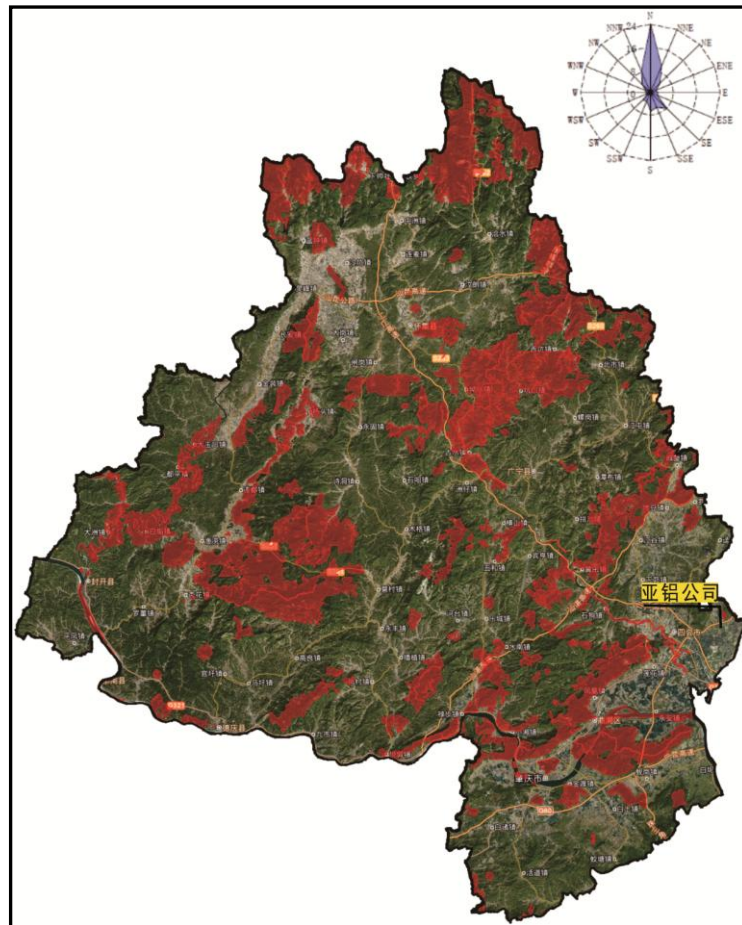


图 2、项目在生态红线图中的位置

综上所述，本公司所在地属于工业园区，不属于自然保护区、饮用水水源保护区、生态保护红线等各类保护区范畴，符合区域环境功能区划及工业生产合规要求。

广东亚铝森原铝业有限公司  
2025年01月12日